



SERVICE MANAGEMENT FÜR WACHSENDE ORGANISATIONEN VOLLE PERFORMANCE FÜR IHR GESCHÄFT

KIX Cloud ist eine intuitive und anpassungsfähige Lösung für den technischen Service, welche die unkomplizierte Verwaltung und Dokumentation Ihrer Geschäftsprozesse ermöglicht. So können Sie effizient und papierlos arbeiten. Dank einer modernen und browserbasierten Oberfläche ist die Handhabung der Software leicht verständlich und der Zugriff schnell und ortsunabhängig.

Die Bereitstellung erfolgt flexibel in der Cloud und beinhaltet bereits den Support. Langwierige Installationsprozesse sowie Wartung und Update auf Ihrer Seite entfallen. Durch das Abrechnungsmodell pro Agent und Monat bieten wir Ihnen eine hohe Kostentransparenz.

KIX Cloud enthält out-of-the-box alle wichtigen Grundfunktionen für den typischen Einsatz im Service. Damit wird Ihr tägliches Servicegeschäft optimal unterstützt.



VORTEILE

- KIX Cloud optimiert Ihre Arbeitsabläufe und stellt durch das nutzerzentrierte Bedienkonzept eine problemlose Einarbeitung Ihrer Mitarbeiter sicher
- Sie sparen Zeit und Aufwand durch mehr Effizienz und zufriedene Kunden
- Die vollständige Dokumentation aller Vorgänge ist die perfekte Unterstützung bei regelmäßigen Zertifizierungen (ISO, TÜV)
- Sie wollen vernetzt arbeiten? Kein Problem! Mit unserer browserbasierten Lösung können Sie von überall auf KIX Cloud zugreifen
- KIX Cloud garantiert eine schnelle Bereitstellung und ist ohne Installations- und Wartungsaufwand sofort nutzbar
- Unser Support kümmert sich um die Betreuung der erforderlichen Infrastruktur und Sicherstellung eines reibungslosen Betriebs der Lösung
- Sie müssen Sie sich um keine Patches, Sicherheitsupdates oder Backups kümmern – das alles erledigen wir für Sie
- Der Betrieb der Cloud erfolgt in einem ISO27001 zertifizierten Datacenter. Ihre Daten liegen ausschließlich in Deutschland

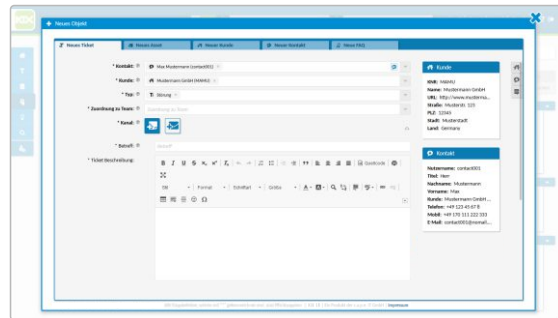


FUNKTIONSÜBERBLICK

Mit KIX Cloud gestalten Sie Ihre Arbeitseinsätze effizienter, erhöhen Ihre Servicequalität und sparen wertvolle Ressourcen.

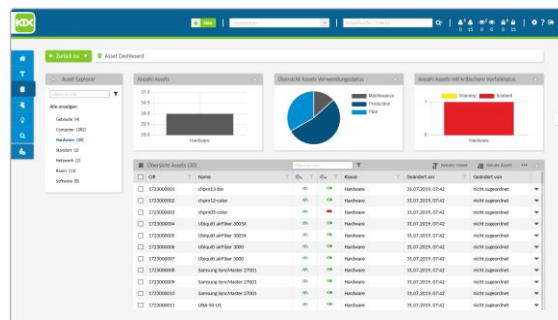
Störungsmanagement

- Schnelle Aufnahme und unkomplizierte Anfragebearbeitung von Störungsmeldungen



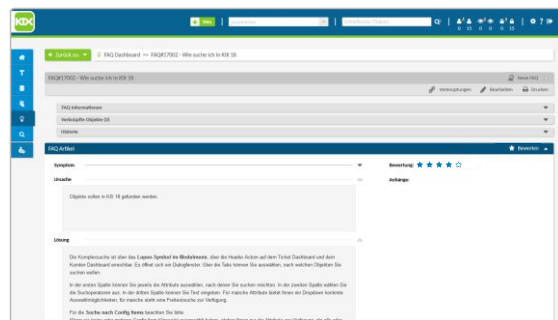
Asset Management

- Erfassung, Verwaltung und Überblick von technischem Equipment, Netzwerk und Software samt Lizenzen
- Übersichtliche Darstellung in einer explorerartigen Baumansicht



Reports & Dashboards

- Überblick sämtlicher Arbeitsprozesse und Erstellung personalisierter Berichte
- Visualisierung und Auswertung der Daten zur gezielten Information des Managements



Wissensdatenbank

- Hinterlegen von Wissen und praxiserprobten Lösungen auf das alle Mitarbeiter zugreifen können

Full Managed Service

- Updateservice und Support
- Datenschutz und Datensicherheit: Das Software Hosting erfolgt in zertifizierten Rechenzentren in Deutschland, SSL-Verschlüsselung und Hochverfügbarkeit sind dabei selbstverständlich

